



# Les Maisons Leydier

ROMAINVILLE

Votre maison avec jardin

etik PROMOTION

# Romainville, un esprit village aux portes de Paris

Idéalement située à proximité de Paris, Romainville est dotée d'un esprit village. Avec sa population de 26 000 habitants et sa superficie de 3,44 km<sup>2</sup>, Romainville est une ville à taille humaine avec une qualité de vie exceptionnelle grâce à son agréable cœur de ville, ses dédales de petites rues, ses marchés quotidiens, sa vie culturelle, ses infrastructures scolaires de la crèche au lycée, et ses nombreux espaces verts.

Les Maisons Leydier se situent au 9 rue Alphonse Leydier, entourées d'espaces boisés et jardinés, à la lisière de la future île de loisirs de la Corniche-des-Forts, lieu de détente, de promenade, de pratiques sportives et de jeux pour enfants. Les Maisons Leydier sont à proximité du quartier de l'Horloge qui dispose de nouveaux commerces et restaurants.

A mi-chemin entre la station «Raymond Queneau» de la ligne 5 et la future station «Place Carnot» de la ligne 11, vous disposez également de deux lignes de bus 145 et 318.

Les projets de transport en cours tels la «ligne TZEN» et la ligne 1 du «Tramway » multiplient vos moyens de mobilité.

En vélo, le canal de l'Ourcq relie le bassin de la Villette en un quart d'heure.

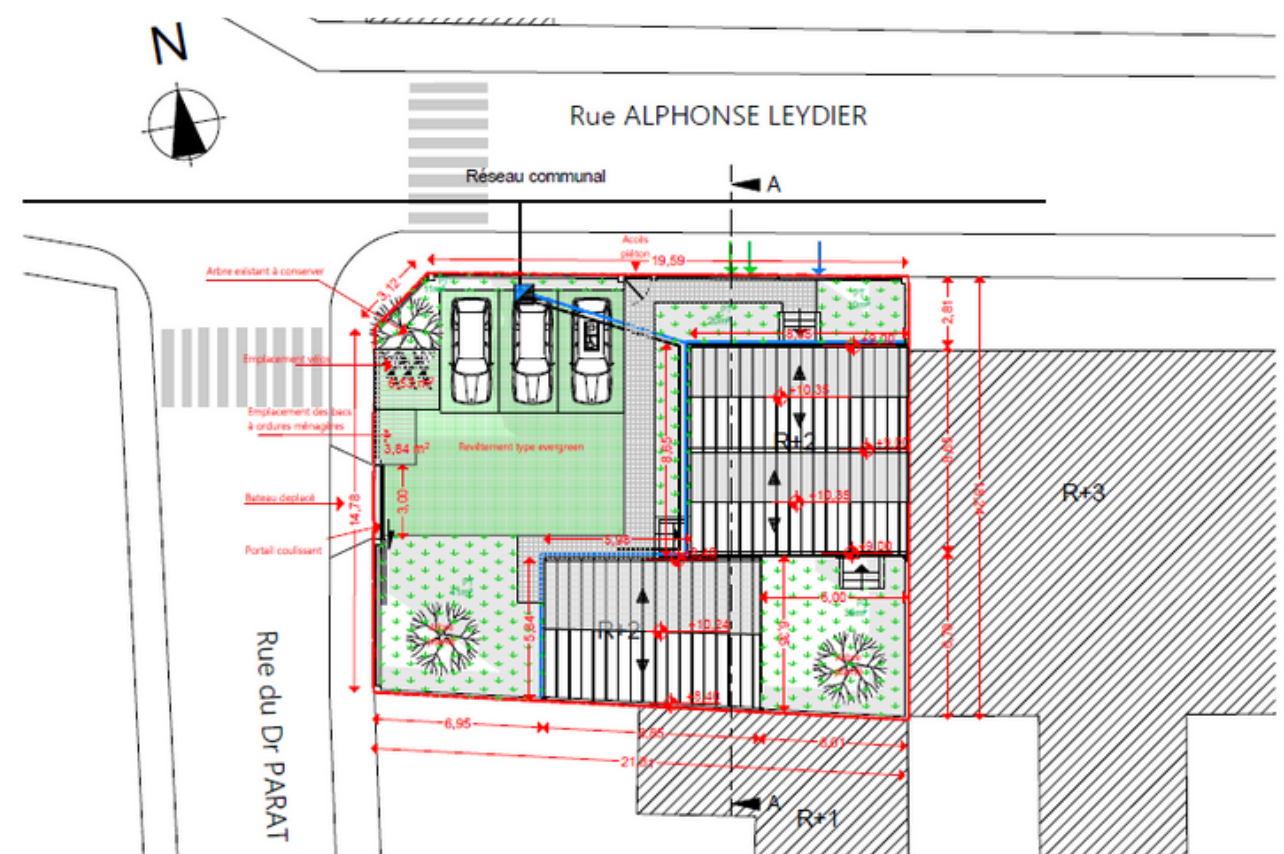


# Une architecture harmonieuse et intégrée

L'écriture architecturale soignée des Maisons Leydier élevée de deux étages épouse l'esprit village et pavillonnaire du quartier.

Les maisons de 5 à 6 pièces bénéficient de jardins individuels et d'espaces collectifs verdoyants avec parkings.

- Au rez-de-chaussée, un beau séjour spacieux et ensoleillé avec cuisine est ouvert sur votre jardin.
- Aux étages, les chambres, le bureau et les salles d'eau sont desservies par un escalier en bois qui confère un charme à votre maison.



# Une maison avec jardin élégante et chaleureuse



## Des prestations écologiques et économiques

Les Maisons Leydier ont une consommation moyenne de 65 KWhep/m<sup>2</sup>/an. De conception RT 2012 la résidence profite des meilleures solutions d'isolations thermique et phonique.

Un système de poêle hybride avec des granulés pour un chauffage pratique, et le bois pour profiter d'un feu chaleureux. Pour le sanitaire, un ballon d'eau chaude thermo-dynamique économe en énergie.



## Pour votre confort et le bien être de votre famille

- ✓ Des fenêtres et baies vitrées privilégiant une grande luminosité intérieure
- ✓ Des menuiseries à double vitrage et occultation par volets coulissants
- ✓ Un jardin individuel
- ✓ Des espaces extérieurs aménagés pour les véhicules et vélos
- ✓ Du parquet stratifié dans les séjours et les chambres
- ✓ Du carrelage sélectionné avec de belles dalles en grès émaillées pour les pièces humides
- ✓ Un système de chauffage hybride grâce au poêle Aduro H1 qui fonctionne avec bois et granulés
- ✓ Des portes palières à âme pleine avec serrure 5 points A2P
- ✓ Des meubles vasque avec miroir et éclairage Led dans les salles de bains
- ✓ Des équipements sanitaires et robinetterie de marque
- ✓ Un pré-câblage de votre logement pour accueillir la fibre optique.



# Les Maisons Leydier



Votre maison avec jardin  
à Romainville

**ETIK PROMOTION**  
 Bâisseur d'avenir sur un territoire

Espaces de vente  
 84 avenue de Verdun - 93230 ROMAINVILLE  
 36 boulevard de la Liberté - 93260 LES LILAS

[contact@etikimmo.com](mailto:contact@etikimmo.com)  
 01 48 91 20 78